

راهنمای رده‌های چارت سازمانی

مدیرعامل
معاون
مدیر امور
مدیر
سرپرست
مسئول
کارشناس
کارمند
کارگر
نگهبان

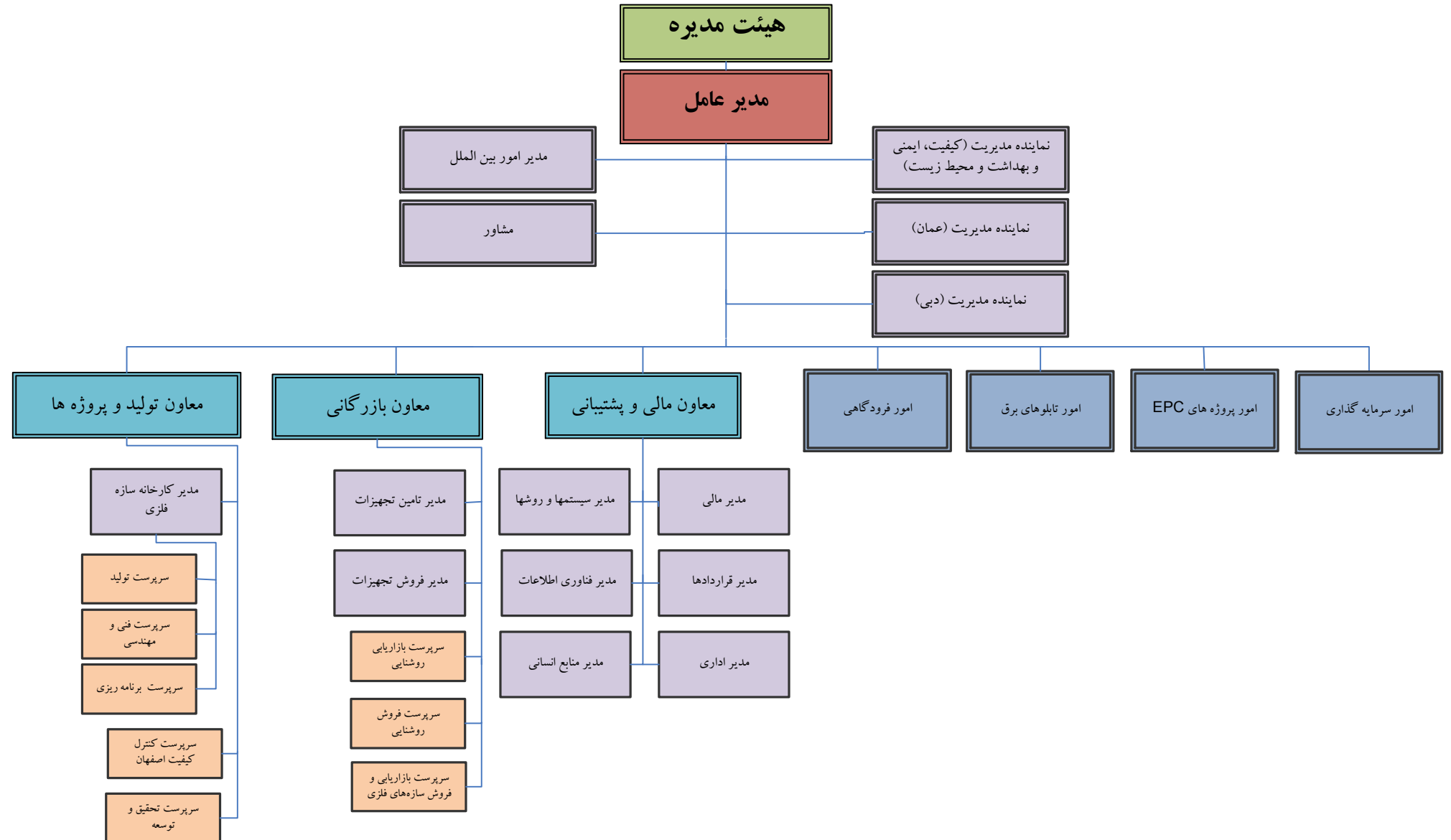
- خط چین در چارت به منزله نیروهای پروژه ای می باشد که با توجه به نیاز پروژه جذب می شوند.
- نقطه چین در هر یک از واحدهای امور (فرودگاهی و تابلوبرق) نیز به منزله آن است که سمت مورد نظر، تحت مدیریت شرکت مادر می باشد.

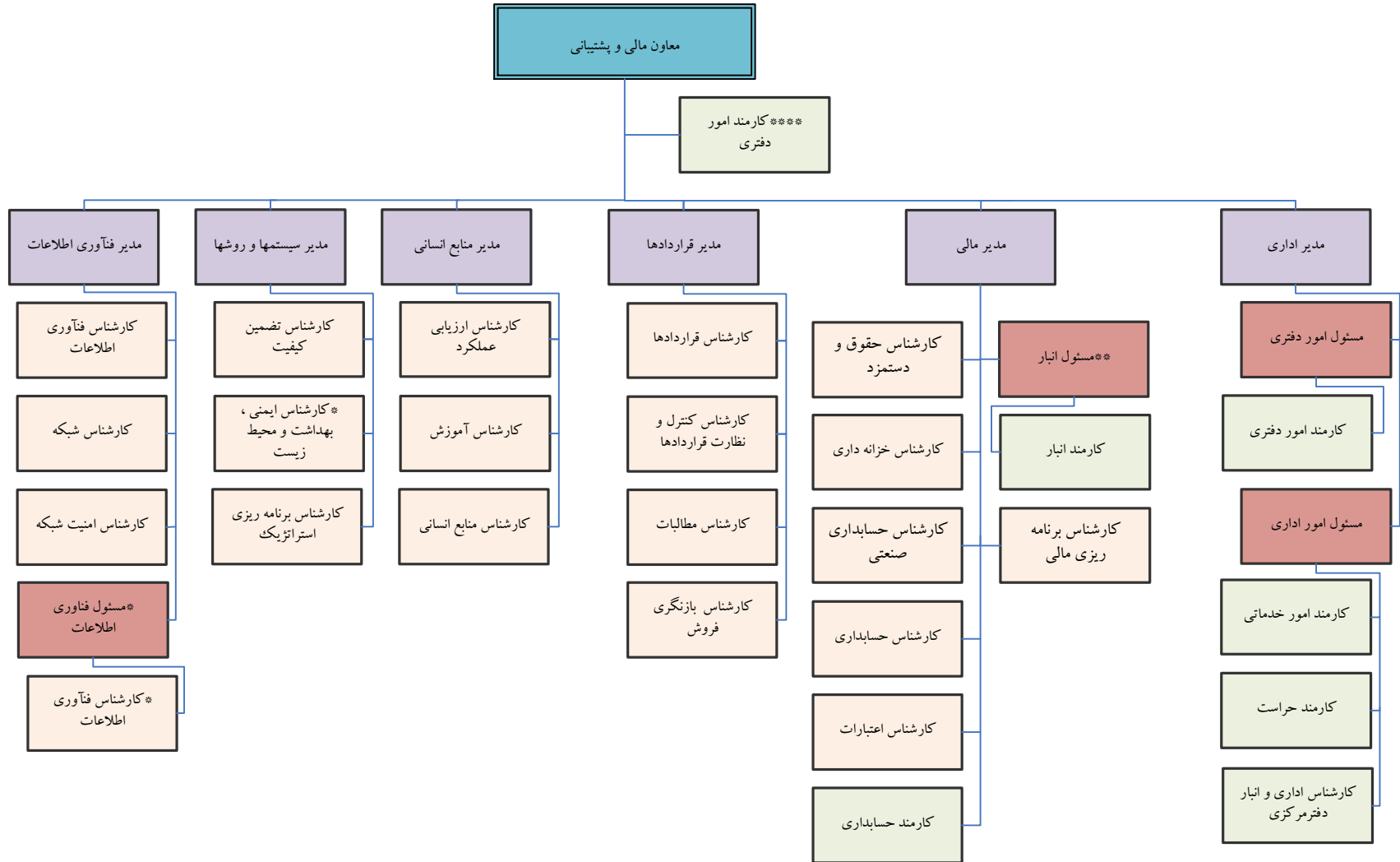
*کارشناس فناوری اطلاعات، کارشناس ایمنی، بهداشت و محیط زیست معرفی شده از نظر دستورالعملهای کاری زیر نظر معاون مالی و پشتیبانی و مدیریت مربوطه در دفتر مرکزی و از نظر امور اداری (ساعات حضور و غیاب، مرخصی و ...) مطابق با قوانین کارخانه می باشد.
**انبارها نیز به لحاظ اداری (ساعات حضور و غیاب، مرخصی و ...) زیر نظر کارخانه مربوطه و از نظر دستورالعملهای کاری زیر نظر معاونت مالی و پشتیبانی می باشد.

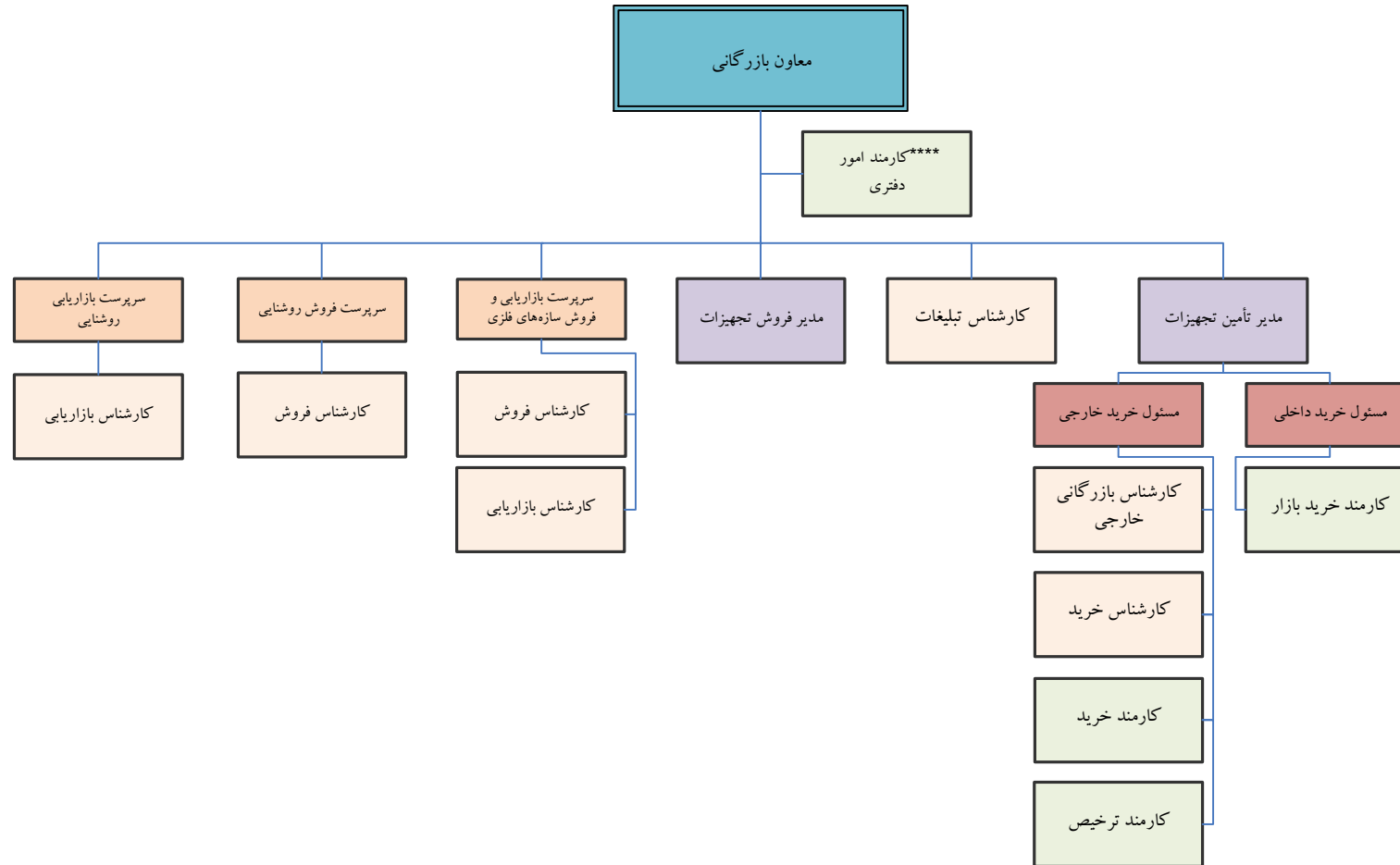
***کارشناس اجرایی خدمات پس از فروش از نظر دستورالعملهای کاری زیر نظر واحد خدمات پس از فروش دفتر مرکزی بوده و از نظر امور اداری (ساعات حضور و غیاب، مرخصی و ...) مطابق با قوانین کارخانه می باشد.

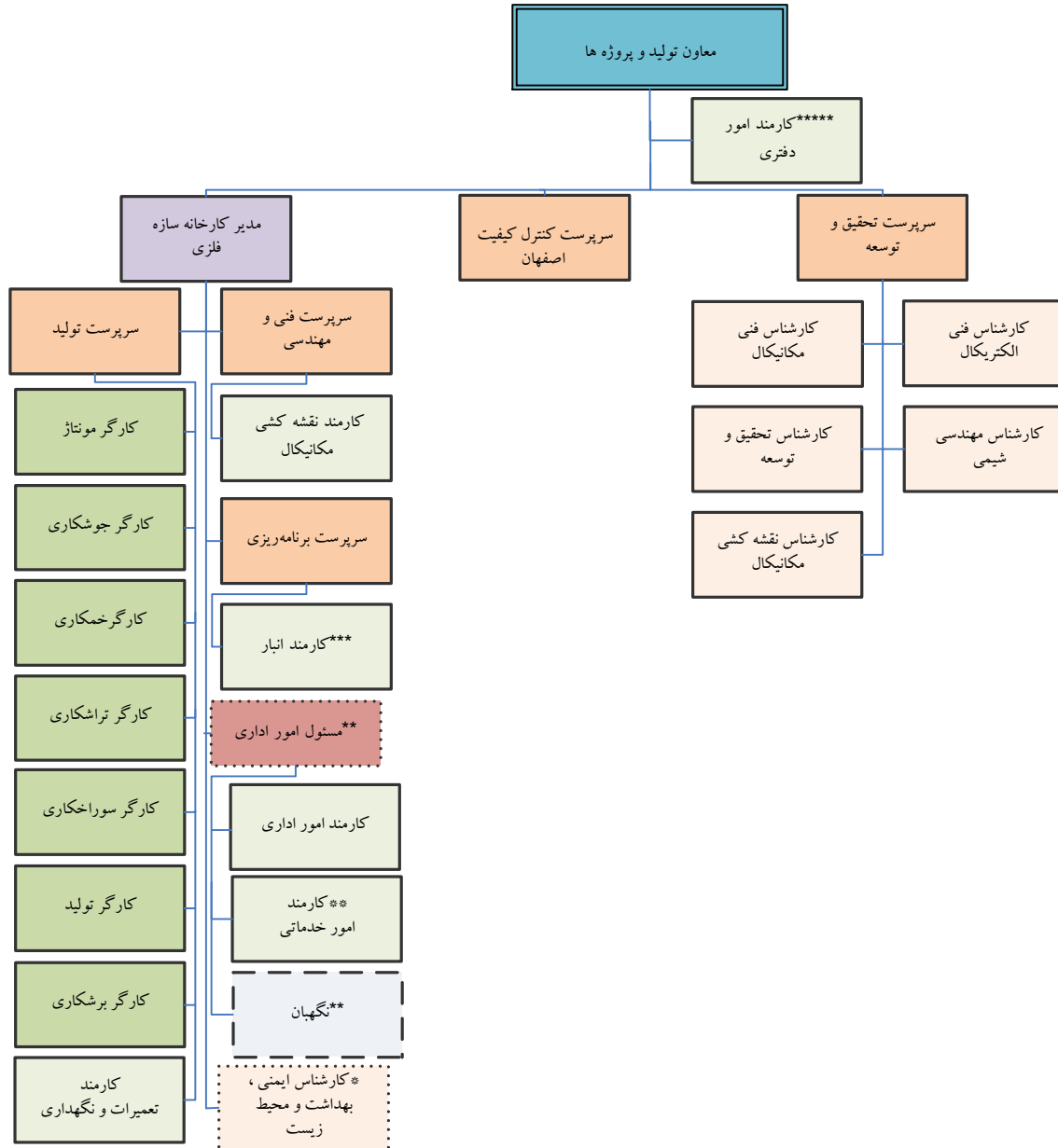
****کارمند امور دفتری هر معاونت از نظر دستورالعملهای کاری زیر نظر مسئول امور دفتری بوده و امور اداری (ساعات حضور و غیاب، مرخصی و ...) را معاون مربوطه هماهنگ می نمایند.

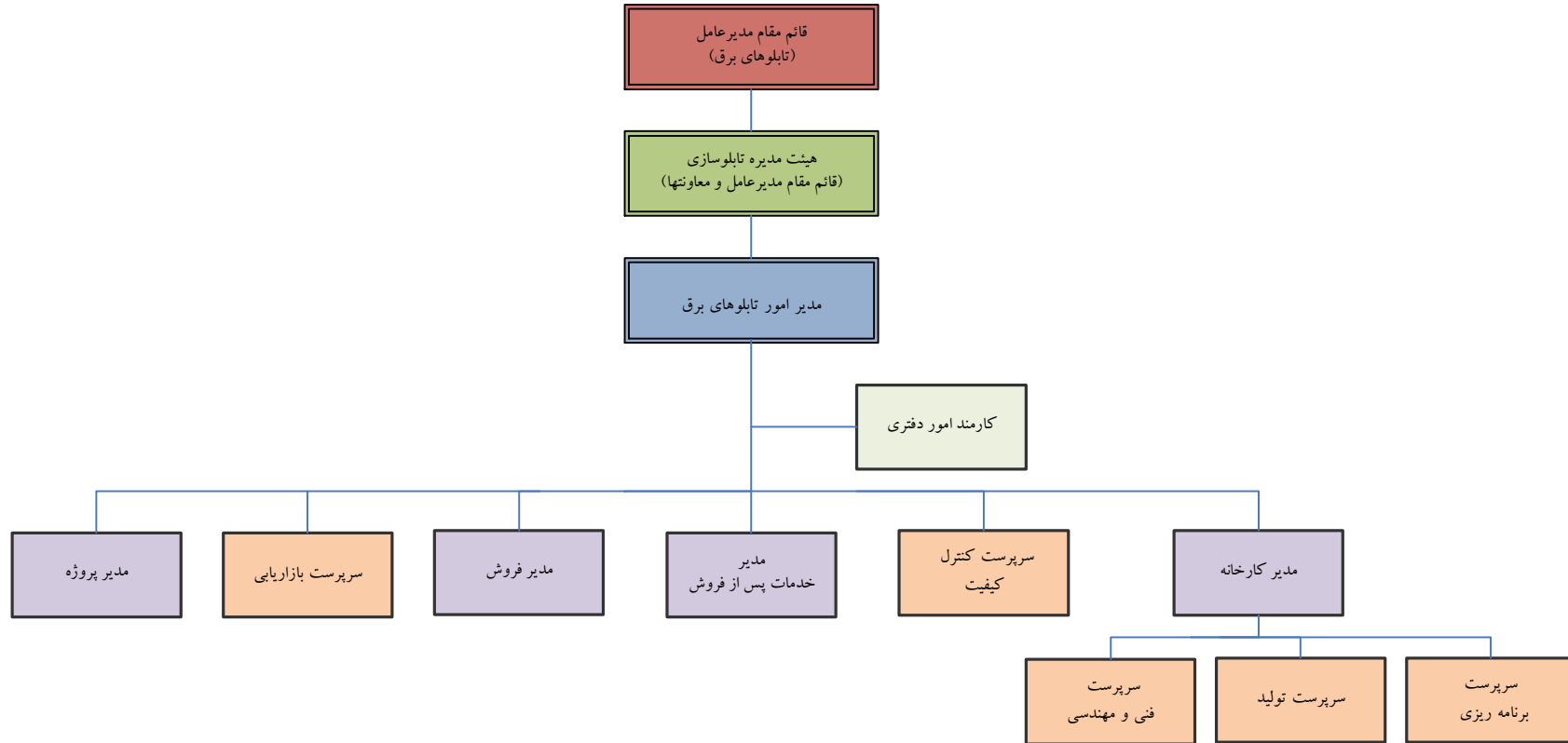
تاریخ اجراء	تصویب کننده	بررسی کننده	تهیه کننده	نام و نام خانوادگی
۹۷.۱۱.۶	امیررضا برکتین	زهره برکتین	فاطمه چینی چیان	
---	مدیر عامل	معاون مالی و پشتیبانی	مدیر سیستمها و روشها	سمت
---				امضاء
---	۹۷.۱۱.۶	۹۷.۱۱.۶	۹۷.۱۱.۶	تاریخ

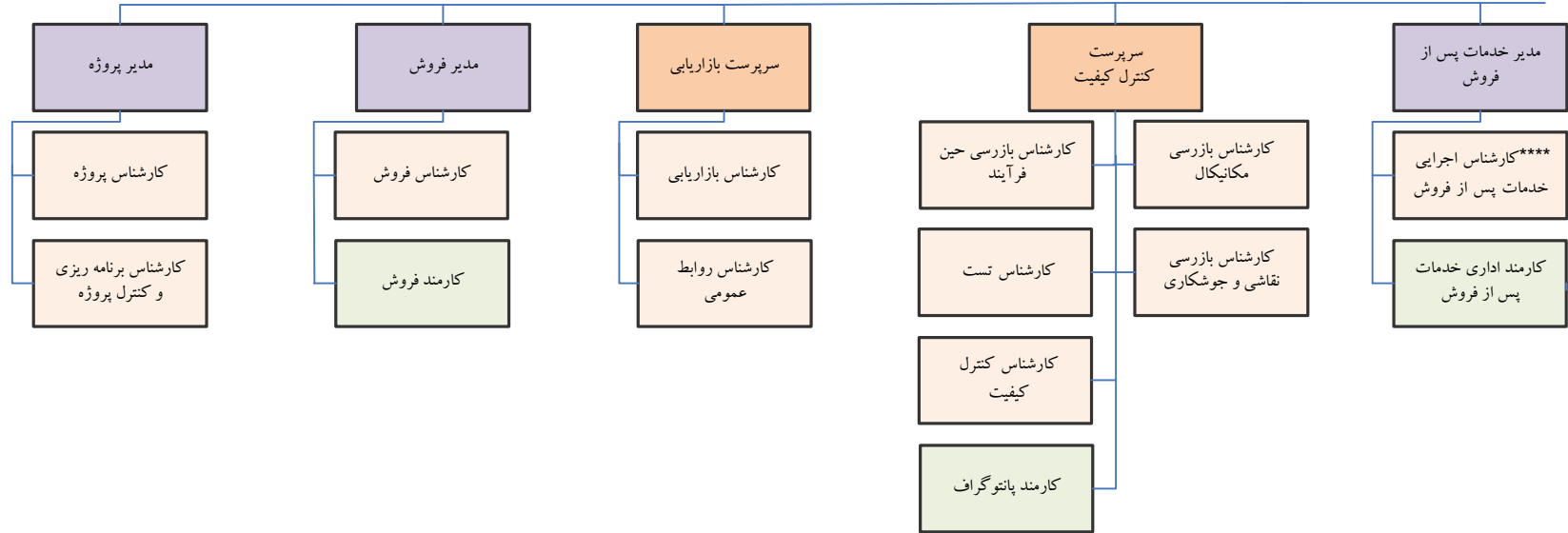


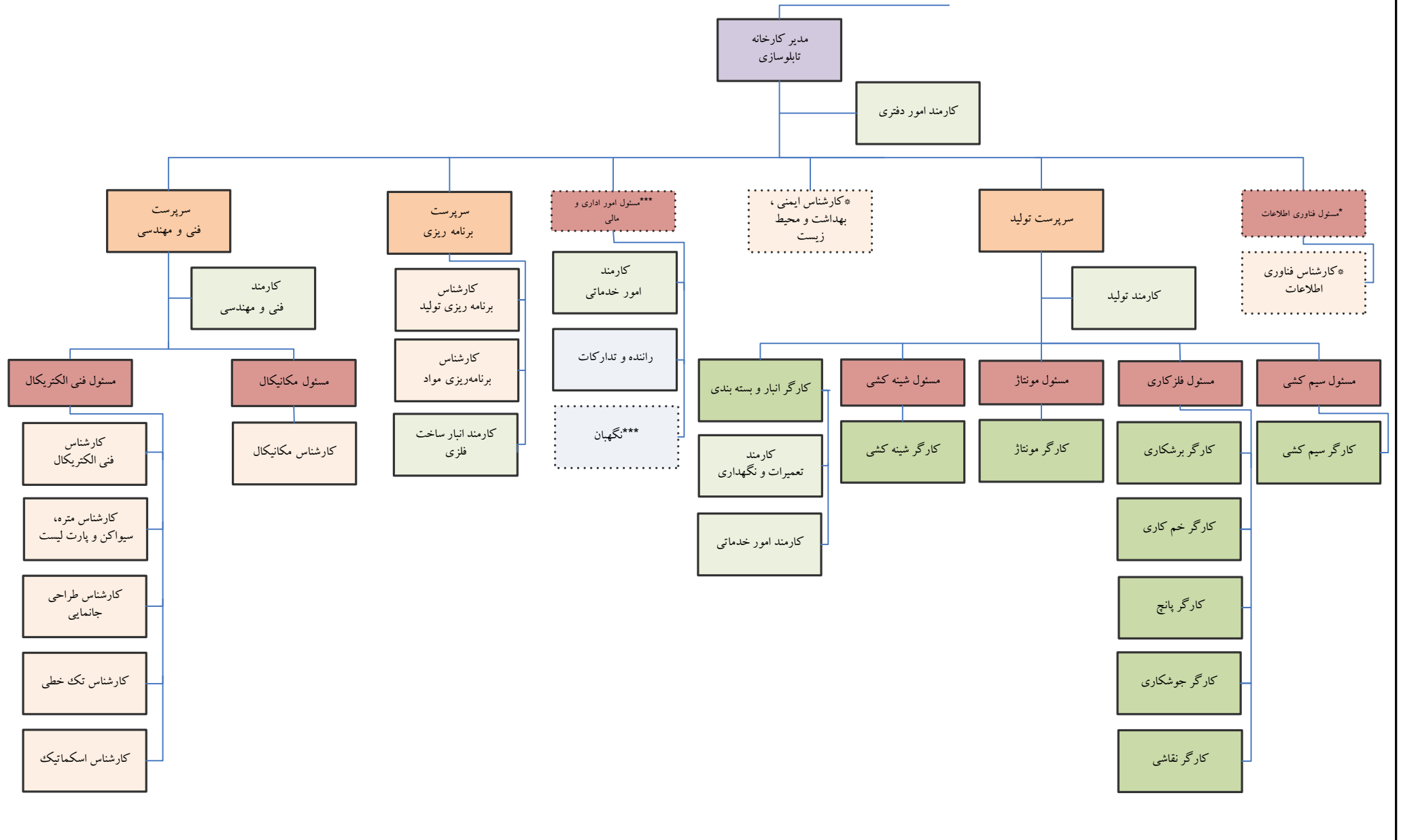


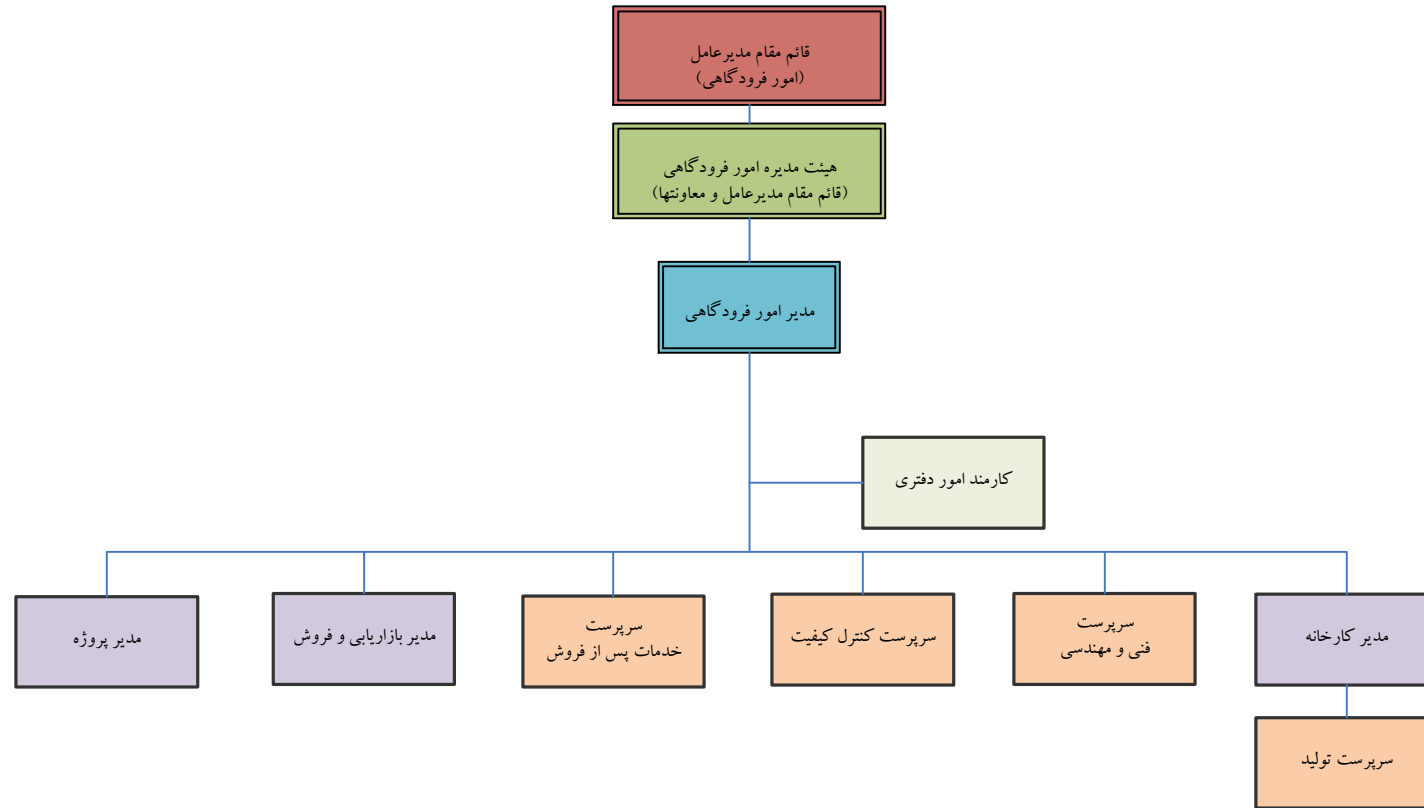


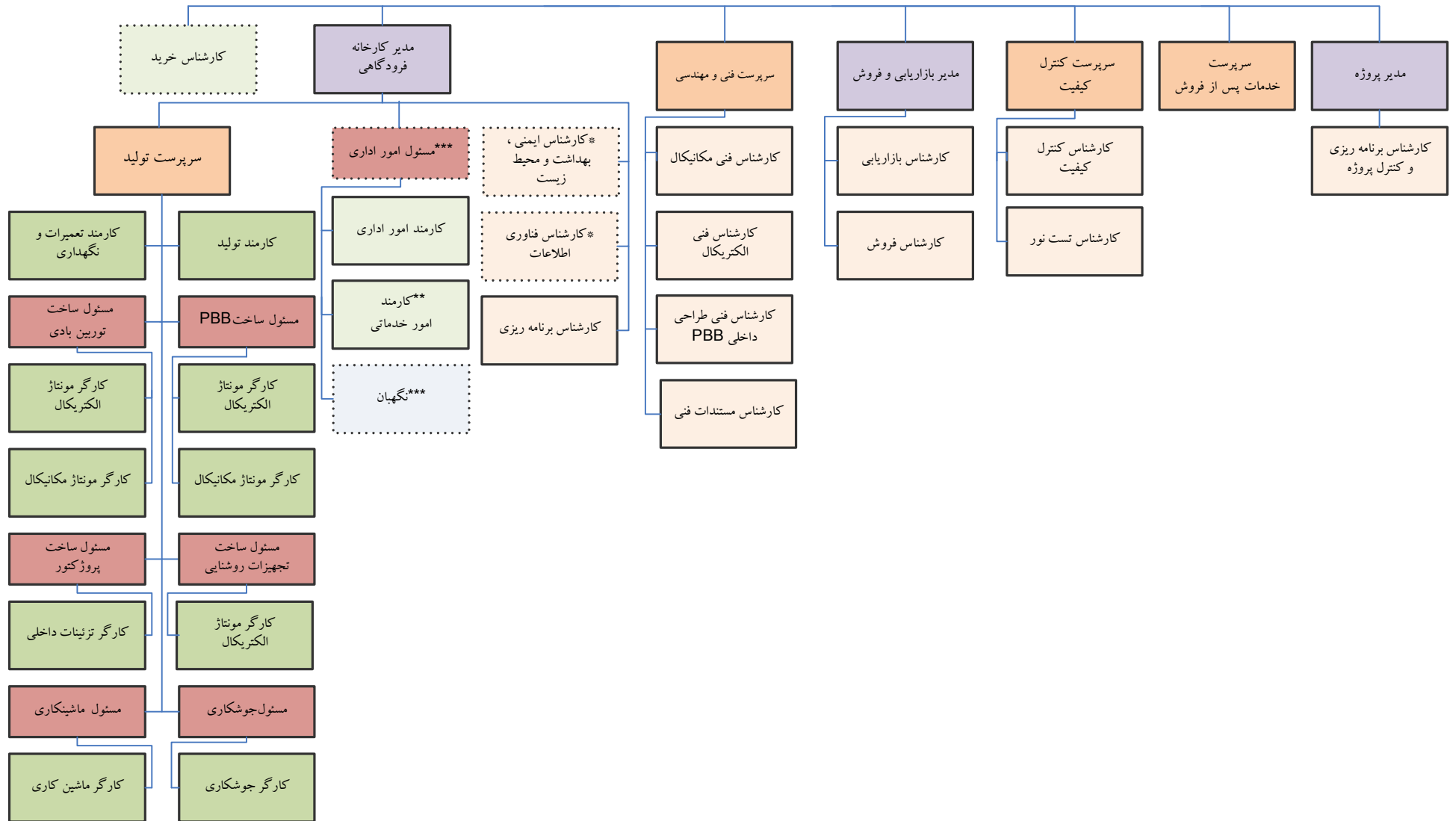


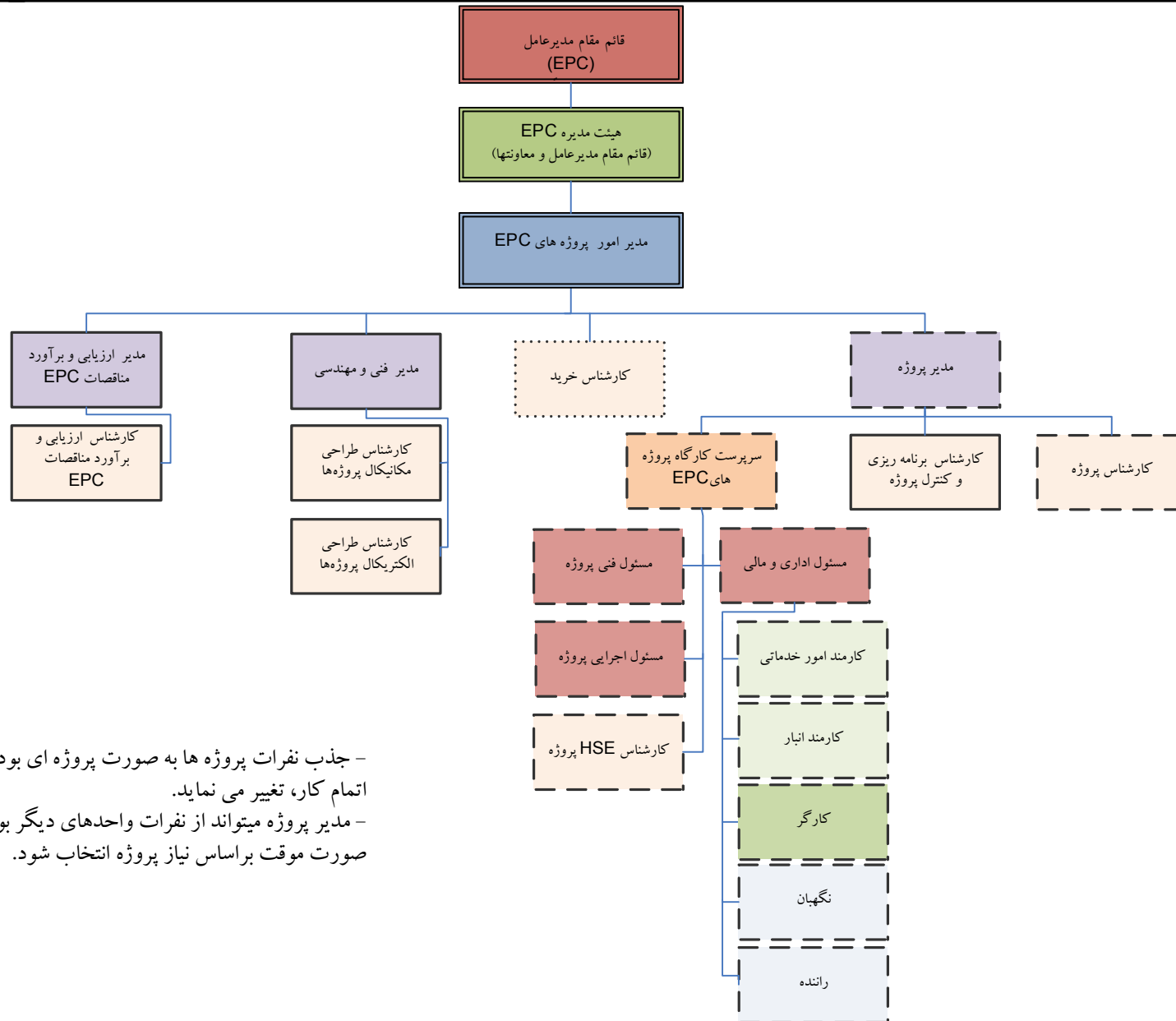












- جذب نفرات پروژه ها به صورت پروژه ای بوده و با اتمام کار، تغییر می نماید.
 - مدیر پروژه میتواند از نفرات واحدهای دیگر بوده و به صورت موقت براساس نیاز پروژه انتخاب شود.

